



## Profitez de la puissance de l'Internet

### Financiers :

- **Grand livre**
- **Comptes fournisseurs**
- **Comptes clients**
- **Salaires**
- **Gestion de projet \***

#### Caractéristiques :

- Multi-monnaie/Compagnie
- Budget
- Immobilisation
- Réconciliation taxes de ventes
- États financiers consolidés
- Rapport par emplacement/division
- Conversion de monnaie

### Gestion de la chaîne d'approvisionnement:

- **Entrée de commande**
- **Facturation**
- **Achats**
- **Contrôle des inventaires**
- **EDI \***
- **Intégration e-Commerce\***
- **Gestion d'entrepôts\***
- **Gestion des prospects\***
- **Point de ventes\***

#### Caractéristiques :

- Multi entrepôts
- Livraison directe
- Commandes en attente
- Gestion d'inventaires automatisée
- Soumission/commande/facture
- Tableau de bord
- Intégration carte de crédit
- Contrôle des numéros de lot, série et date d'expiration
- Logistique complète EDI

\* Optionnel, non inclus dans le système de base

La solution entreprise RSA<sup>®</sup> a été conçue spécifiquement afin de vous offrir tous les avantages de l'Internet tout en vous donnant le contrôle et la sécurité de vos données.

RSA est une solution complète et clé en main dont nous assurons la configuration logicielle et matérielle. Trouver une source d'alimentation électrique, brancher un câble réseau, entrer une adresse Internet et vous êtes prêts à travailler.

Vous pouvez minimiser vos coûts de démarrage en débutant avec la version hébergée (SaaS) de RSA. Cette version comprend les mêmes fonctions que la version locale et vous permettra de migrer à cette dernière au moment opportun.

RSA devient votre UNIQUE source de données pour votre gestion financière et de vos inventaires. N'avez plus de données réparties dans divers systèmes ou d'intégration déficiente.

- Écrans usagers bilingues
- Facile à intégrer avec d'autres applications, utilisant la fonction standard export d'Excel<sup>®</sup>
- Gestion de multiple emplacements / succursales
- Gestion financière complète en temps réel
- Accès sécuritaire en tout temps à partir d'un accès internet
- Disponible en version hébergée ou dans vos locaux
- Intégration à votre site Internet ou de e-Commerce
- Réduction de vos coûts d'acquisition (aucun poste de travail à mettre à jour)

RSA est développé avec la même technologie LAMP (Linux, Apache, MySQL, PHP) qui alimente plusieurs des sites Internet les plus populaires actuellement sur Internet.

RSA est à l'intérieur de votre réseau assurant alors l'intégrité de vos données ou leur sécurité. Vous avez plein contrôle et la paix d'esprit car vos données sont entre bonnes mains, les vôtres. Votre personnel pourra aussi accéder en toute sécurité à vos données à partir d'une simple connexion internet.

RSA Software, établie à Montréal, est une compagnie ayant plus de 20 ans d'expérience en développement de solutions entreprises.

2808 Jolicoeur  
Montréal Québec H4E 1Y9

sales@rsasoftware.com

www.rsasoftware.com

(514) 344-2390

Juillet 2012. Caractéristiques logicielles peuvent être modifiées sans préavis.

Copyright © Tous droits réservés.



Profitez de la puissance de l'Internet

## Caractéristiques importantes

<b>Rapport d'analyse</b>	<ul style="list-style-type: none"><li>• Personnalisez à partir de plus de 100 rapports déjà compris</li><li>• Analysez clients, fournisseurs, produits, territoires et représentants des ventes</li><li>• Forage et visualisation des documents transactionnels</li></ul>
<b>Solution entreprise intégrée</b>	<ul style="list-style-type: none"><li>• Processus complet de la soumission à la commande à la facture aux comptes recevables aux grands livres</li><li>• Mise à jour en temps réel des états financiers et des inventaires au moment de la transaction</li></ul>
<b>Entrée de données simplifiée</b>	<ul style="list-style-type: none"><li>• Entrez vos données une seule fois et accédez y n'importe où et à n'importe quel temps</li><li>• Toute l'information est automatiquement transférée directement jusqu'au niveau financier</li></ul>
<b>Améliore le fond de roulement</b>	<ul style="list-style-type: none"><li>• Ressort les factures impayées et permet l'envoi de courriel de rappel</li><li>• Remboursez les paiements en trop ou applique les montants sur les nouvelles factures</li><li>• Tracez et enregistrez tous les efforts de collection</li></ul>
<b>Reconnaissance des revenus</b>	<ul style="list-style-type: none"><li>• Regroupez les ventes par unité d'affaires et monnaie</li><li>• Ajustez les ventes suite aux crédits et remboursements</li><li>• Tracez les revenus jusqu'au niveau des produits</li></ul>
<b>Contrôle de la sécurité des usagers</b>	<ul style="list-style-type: none"><li>• Gestion des usagers avec niveaux d'accès par groupe</li><li>• Accès défini par usagers aux modules, procédures et l'information enregistrée</li><li>• Tracez toutes les écritures de transactions</li></ul>
<b>Personnalisation</b>	<ul style="list-style-type: none"><li>• Importez les données directement dans RSA</li><li>• Rapport personnalisable en les exportant dans Excel®</li><li>• Écrans selon la langue de l'utilisateur</li><li>• Documents selon la langue du client ou du fournisseur</li></ul>
<b>Expansibilité</b>	<ul style="list-style-type: none"><li>• Multi compagnies, monnaie, emplacements et entrepôts</li><li>• Contrôlez les lots, dates d'expiration et entrepôt sérialisé</li><li>• Traitement et logistique par EDI</li></ul>



Profitez de la puissance de l'Internet

## Caractéristiques par module

### Gestion des clients

- Donne accès à toutes les données clients importantes incluant soumissions, commandes, factures, ajustements aux comptes, comptes à recevoir, paiements et commentaires.

### Caractéristiques additionnelles

- Séparez selon les gérants des ventes, les vendeurs et les agents de service à la clientèle
- Comptes peuvent être identifiés clients ou prospects
- Adresses de livraison multiples par client
- Prix et escomptes par clients / lignes de produits
- Liste de prix par clients
- Documents imprimés selon la langue du client
- Monnaie et taxes de vente configurable par client

The screenshot displays the 'Clients - Modifier...' form in a web browser. The form is divided into several sections: 'GENERAL', 'REPRÉSENTANTS', 'TAXES', 'BANQUE', 'CONTACTS', 'NOTES', and 'COURRIEL'. The 'GENERAL' section includes fields for 'Numéro' (00-101), 'Nom de tit' (BOIS-FRANC), 'Majeur' (checkbox), 'Nom' (MAGASIN BOIS-FRANC), 'Adresse #1' (123 MAIN STREET), 'Adresse #2', 'Adresse #3', 'Site web', 'Téléphone' (1:514-883-8373), and 'Commentaires'. The 'CONTACTS' section includes 'Actif' (checkbox), 'Langage' (Anglais), 'Ville' (MONTREAL), 'Province' (QC - QUÉBEC), 'Code postale' (K0K1A0), 'Pays' (CA), 'Télécopieur' (514-902-202), and 'ID Bureau chef'. The 'TAXES' section includes 'Devise' (CAD), 'Groupe' (DEFAULT -> DEFAULT), 'Prix' (DEFAULT -> ALL CUSTOMERS), 'Transport' (DEFAULT -> FRAIS DE MANUTEN), and 'Escompte' (DEFAULT -> ESCOMPTE). The 'BANQUE' section includes 'T.E.F.' (Non), 'Accès sécurisé' (Non), 'Frais d'administration' (Non), 'Relevés de compte' (Oui), 'Retenu de crédit' (Non), 'Conserv. BO's' (Oui), 'Disponible sur le web' (Non), 'Priorité de commande' (1), and 'Bon de commande restreinte' (Non). The 'CONTACTS' section includes 'Limite de crédit' (0), 'Dépt.' (blank), 'No. DUNIS' (blank), 'No. du compte' (blank), 'Valeur min. de commande' (0.00), 'Conditions' (NET30 -> NET30), 'Ventes' (44110 -> REVENUS), 'Centre de coûts' (DEFAULT -> DEFAULT), and 'Envoyer à' (Aucun(e)).

2808 Jolicoeur  
Montréal Québec H4E 1Y9

sales@rsasoftware.com

www.rsasoftware.com

(514) 344-2390

Juillet 2012. Caractéristiques logicielles peuvent être modifiées sans préavis.

Copyright © Tous droits réservés.



Profitez de la puissance de l'Internet

## Gestion des fournisseurs

- Donne accès à toutes les données fournisseurs importantes incluant commandes, factures, ajustements aux comptes, comptes à payer, paiement et commentaires.

### Caractéristiques additionnelles

- Configuration des comptes de GL pour attribution de dépenses
- Adresse de facturation séparée
- Configuration de paiement par chèque ou transfert électronique
- Monnaie et taxes de ventes configurables par fournisseur

The screenshot displays the 'Clients - Modifier' (Clients - Edit) screen in a web browser. The client profile is for 'SERVICE ALIMENTAIRE SUD INC.' with the following details:

- General Information:** Numéro: 00-102, Nom de tri: COWANVILLE, Actif: . Adresse #1: 7878 RUE SUD, Province: QC ~ QUÉBEC, Code postale: J9J1A9, Pays: CA ~.
- Taxes:** T.E.F.: Non, Accès sécurisé: Non, Frais d'administration: Oui, Relevés de compte: Oui, Retenu de crédit: Non, Conserver BO's: Oui, Disponible sur le web: Non, Priorité de commande: 1, Bon de commande restreint: Non.
- Banking:** Limite de crédit: 0, Valeur min. de commande: 0.00, Conditions: NET30 ~ NET 30, Ventes: 44110 ~ REVENUS, Centre de coûts: DEFAULT ~ DEFAULT, Envoyer à: Aucun(e).
- Other Fields:** Langage: Français, Ville: ST-LAURENT, ID Bureau chef: (empty).

The interface includes tabs for GENERAL, REPRÉSENTANTS, TAXES, BANQUE, CONTACTS, NOTES, and COURRIEL. A 'ZoiPER' chat window is visible in the bottom right corner.

2808 Jolicoeur  
Montréal Québec H4E 1Y9

sales@rsasoftware.com

www.rsasoftware.com

(514) 344-2390

Juillet 2012. Caractéristiques logicielles peuvent être modifiées sans préavis.

Copyright © Tous droits réservés.



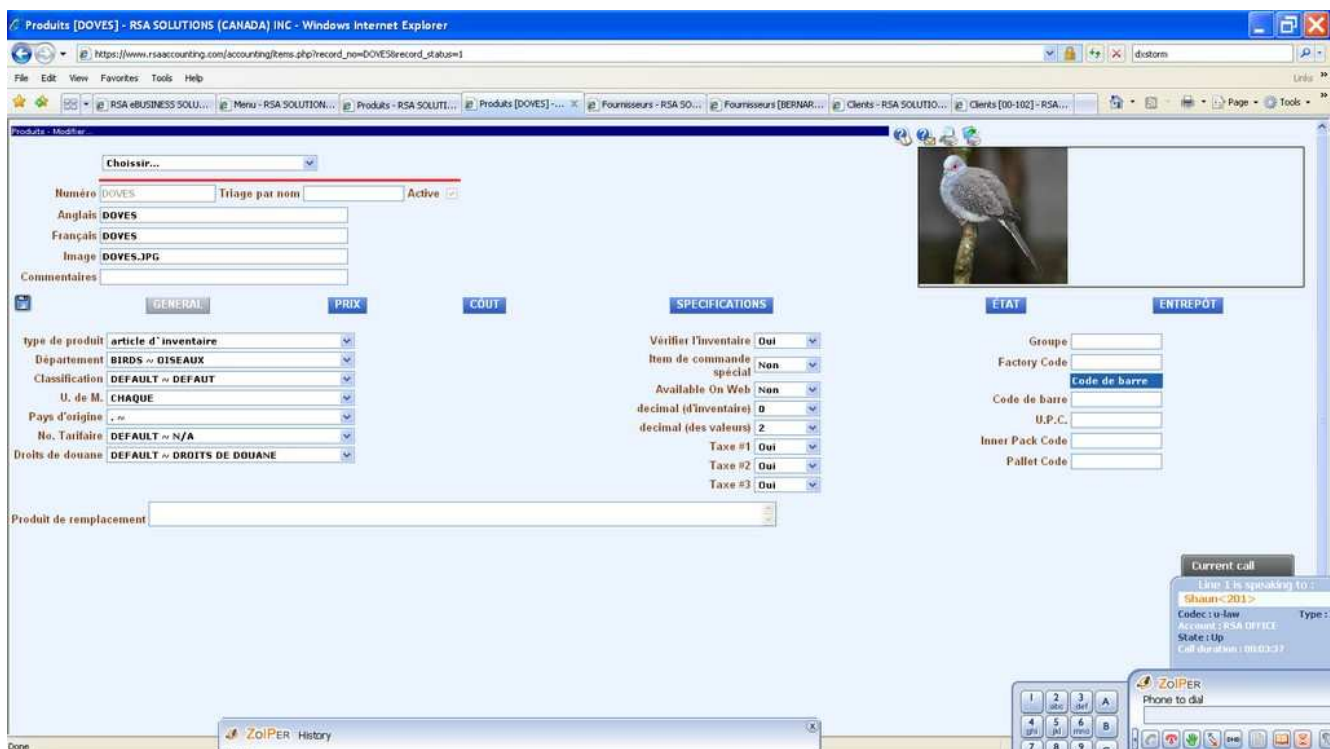
Profitez de la puissance de l'Internet

## Gestion des produits

- Donne accès à toutes les données importante pour une gestion des inventaires en temps réels incluant inventaire en main (par emplacement ou entrepôt), inventaire en main détaillé, transferts de produits, commandes clients, bons d'achats et factures (détaillées et sommaires)

### Caractéristiques additionnelles

- Description de produits multi langues
- Identification de produits accessible via Internet
- Relie la fiche produit à une image du site Internet
- Trace les mouvements de produits entre entrepôt /emplacements
- Fournisseurs et numéros de produits alternatifs
- Recherchez par numéro de produit, CUP ou code bar interne
- Exécutez un décompte physique avec capacité d'importer l'inventaire et les numéros de séries avec une unité sans fil
- Coût de produit moyen ou dernier coût arrivé
- Le coût arrivé peut être mis à jour à tous les jours, semaines après réception et calcule des douanes et du taux de change
- Un numéro de produit par kit pour inventaire ou personnalisé
- Gérez produits en inventaire, entrant et quantité promise



2808 Jolicoeur  
Montréal Québec H4E 1Y9

sales@rsasoftware.com

www.rsasoftware.com

(514) 344-2390

Juillet 2012. Caractéristiques logicielles peuvent être modifiées sans préavis.

Copyright © Tous droits réservés.



Profitez de la puissance de l'Internet

## Financiers

- Déterminez la monnaie de votre charte des comptes et imprime vos états financiers selon la monnaie de votre choix.
- Consolidez les états financiers entre compagnies sélectionnées.
- Possibilité d'imprimer les états financiers pour différents emplacements et divisions, selon un segment de numéro de comptes.
- Routine de balancement de fin de mois aidant la recherche de contradictions entre le grand livre et les journaux.
- Le grand livre est mis à jour en temps réel, aucune fin de mois ou traitement en lots requis.
- Création régulière, récurrente ou inversion d'écriture de journal.
- Jusqu'à deux années financières ouvertes en même temps.
- Période 13 du grand livre réservée pour la fin d'année ou pour les écritures comptables.

### Caractéristiques additionnelles

- Nombre de banques illimités
- Multi-monnaie
- Gestion des immobilisations
- Réconciliation bancaire
- Réconciliation des taxes de ventes

## Recevables

- Importation rapide d'Excel® vous permet d'appliquer des paiements de gros clients.
- Applique des paiements automatiques aux factures (plus vieille, selon les escomptes).
- Divise les comptes de facturation du compte du siège social vous permettant de recevoir le paiement de succursales par le siège social.
- Ajoute les frais pour chèques sans fonds lors d'un envoi d'avis.
- Supporte le paiement par carte de crédits.

### Caractéristiques additionnelles

- Imprime ou envoi par courriels factures et états de comptes.
- Acceptez les avances et dépôts.
- Calculez et appliquez les escomptes et frais financiers
- Créez les termes de paiement et les périodes d'âge des comptes
- Ne peut effacer ou facturer une facture déjà facturée
- Fermez la période afin qu'aucune entrée ne puisse être ajoutée ou modifiée



Profitez de la puissance de l'Internet

### Payables

- Méthodes de paiement inclus chèques manuelles, imprimés et transferts bancaires.
- Procédez au paiement de factures en groupe, avec approbation, selon la date de paiements et les escomptes.
- Effectuez des remboursements de fournisseurs sans une facture.
- Appliquez les paiements automatiquement en considérant les escomptes applicables.
- La saisie de paiements par cartes de crédit permet la répartition des dépenses et des crédits des taxes de vente.

#### Caractéristiques additionnelles

- Chèque postdaté pour les fournisseurs
- Les modes de paiements inclus les paiements complets ou partiels
- Création de termes de paiements et d'âges des comptes
- Ne peut effacer ou facturer une facture déjà payée
- Fermez la période afin qu'aucune entrée ne puisse être ajoutés ou modifiée
- Placez une facture non résolue en retenue de paiement

### Achats

- Envoyez une demande de soumission à vos fournisseurs qui sera automatiquement identifier pour approbation lors de son traitement.
- Les bons d'achats peuvent être créés manuellement à partir d'une demande de soumission pré-approuvée ou automatiquement lorsque le niveau d'inventaire atteint la quantité minimale.
- Réception des bons d'achats comme étant complet ou en partie d'une livraison partielle. Les numéros de lots, les dates d'expiration et les numéros de séries peuvent être enregistré à partir d'un ordinateur ou d'une unité mobile.
- Reliez les inventaires de plusieurs entrepôts, emplacements de vente ou administratif avec un seul lien Internet.
- Les importateurs peuvent entrer les frais de transport et de douane en plusieurs monnaies afin de déterminer un vrai coût arrivé et cela, jours ou semaines après la réception des produits.

#### Caractéristiques additionnelles

- Possibilité d'une livraison directe
- Numéros de produits ou fournisseurs alternatifs
- Suivi des commandes en attente
- Réapprovisionnement d'inventaire automatique
- Imprime ou envoi par courriel les bons d'achats
- Ajout d'une signature électronique sur les bons d'achats



Profitez de la puissance de l'Internet

### Entrée de commandes

- Une chaîne d'approvisionnement transparente à partir de la soumission, créant le bon de commande, recevant les produits à l'entrepôt, facturant les clients et assurant l'exactitude tout en réduisant les risques d'erreurs provenant des doubles entrées de données.
- Sélectionnez une des adresses illimitée de livraison, un autre client ou une nouvelle adresse.
- Créez des statuts de commandes personnalisées afin de s'assurer que vos processus internes soient respectés. (soumission, approbation, crédit, achat, réception, livraison, facture)
- Vous pouvez créer n'importe quelle structure de prix, d'une simple liste de prix net à une liste de prix par magasins.
- Créez une liste de prix personnalisée pour une entrée de commande rapide au téléphone ou récupérer une commande antérieure.
- Saisie et vérifie les lots, les dates d'expiration ou les numéros de série au moment de la cueillette en utilisant un ordinateur ou une unité mobile.
- Création de la liste de cueillette selon l'aménagement physique de l'entrepôt. Assignez les listes, visionnez le statut de cueillette et retenez une commande avec le module de gestion d'inventaire. La cueillette peut aussi être faite avec une unité mobile pour un environnement sans papier.
- Définissez des prix et des escomptes pour clients individuels ou pour des groupes, pour des périodes de temps définis, des produits spécifiques ou des groupes entiers de produits.

### Caractéristiques additionnelles

- Soumissions et confirmations de commandes imprimées ou envoyées par courriel
- Calcul des taxes de vente selon les adresses de livraison
- Plusieurs dates de livraison par ligne de produits
- Imprime les bons de cueillette et d'emballage





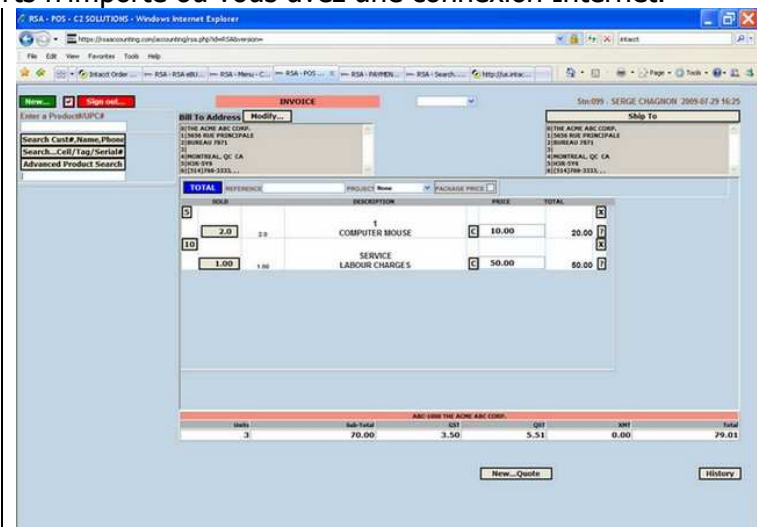
Profitez de la puissance de l'Internet

## Point de ventes

- Gère rapidement les commandes spéciales, mise de côté, bon de commande, dépôts et remboursement, paiement au compte, crédit du magasin et plus.
- Les types de produits disponibles sont en inventaire, sérialisée, service, à commander ou kit. Les informations accessibles en temps réel vous permettent de vérifier la disponibilité des produits, si le produit est réservé pour un autre client ou en livraison de votre fournisseur. Vous pouvez lire le produit par numéro de produit ou de série ou le chercher par nom, fournisseur, manufacturier, numéro du fournisseur ou par logique floue.
- Faites le suivi de vos clients, leurs achats et historiques de produits, leurs commandes spéciales, leurs mises de côté ainsi que leurs crédits. Recherchez les clients par nom, numéros de téléphone, adresse ou par logique floue.
- Faites la réception des bons d'achats avec un lecteur de code à bar.
- Interface usagers multi langue selon les préférences de l'utilisateur et les documents sont imprimés ou envoyés par courriel selon la langue du client.
- Le décompte physique vous permet de prendre une image de votre inventaire lors d'une journée précise et d'importer les produits comptés ainsi que les numéros de série à partir d'une unité mobile ou d'un fichier Excel®.
- Ayez une image réelle de vos finances sur une base journalière. Processus de fin de journée qui met à jour vos ventes directement dans les comptes à recevoir et le grand livre.
- Imprimez ou envoyez par courriel (pdf) soumission, mise de côté, facture et état de comptes dans des formats pré imprimés ou non.
- Les numéros de série peuvent être reliés aux messages ou à d'autres produits qui peuvent être automatiquement rappelés (ex. refus de garantie, câbles, etc)
- Vérifiez l'inventaires, les ventes et rapports n'importe où vous avez une connexion Internet.

## Caractéristiques additionnelles

- Intégration facile à un catalogue en ligne
- Méthode de paiement multiple
- Production d'étiquette de code à barre
- Écran tactile disponible
- Inventaire multi magasins indépendants
- Connaissez vos inventaires, suivez vos inventaires et les approvisionnements
- Contrôlez les retours et les échanges
- Comptes charges et mises de côté
- Analyse à partir de l'écran transactionnel
- Suivi des produits entant/sortant
- Factures peuvent être payées avec plus d'une méthode de paiement
- Entrez les références pour le suivi marketing



2808 Jolicoeur  
Montréal Québec H4E 1Y9

sales@rsasoftware.com

www.rsasoftware.com

(514) 344-2390

Juillet 2012. Caractéristiques logicielles peuvent être modifiées sans préavis.

Copyright © Tous droits réservés.



Profitez de la puissance de l'Internet

## EDI

Besoin de croissance et de vendre aux détaillants majeurs tels que Walmart®, Loblaws® ou Home Depot®, vous aurez alors besoin d'EDI (Electronic Data Interchange). RSA en collaboration avec le réseau de Transfer de données COMMPORT, vous offre une solution clé en main pour tous vos besoins d'EDI. Le module EDI de RSA gère les commandes, les factures et le processus de paiement.

Nous supportons les documents EDI suivants :

<b>ENVOI</b>	<ul style="list-style-type: none"><li>• 810 - Facture fournisseurs (VICS)</li><li>• 856 - Avis préalable d'expédition</li><li>• 880 - Facture (UCS)</li><li>• 882 - Facture sommaire (UCS)</li><li>• 997 - Accusé de réception fonctionnel</li></ul>
<b>RÉCEPTION</b>	<ul style="list-style-type: none"><li>• 820 - Avis de paiement</li><li>• 824 - Accusé de réception de l'ensemble des transactions sélectionnées</li><li>• 830 - Prévisions/disponibilité</li><li>• 850 - Bon de commande Fournisseurs (VICS)</li><li>• 852 - Données sur les mouvements de stock</li><li>• 875 - Bon de commande (UCS)</li><li>• 997 - Accusé de réception fonctionnel</li></ul>
<b>EDI DOCUMENTS</b>	<ul style="list-style-type: none"><li>• 810 - Facture VICS</li><li>• 812 - Ajustement crédit/débit</li><li>• 820 - Avis de paiement</li><li>• 850 - Bon de commande</li><li>• 856 - l'avis préalable d'expédition</li><li>• 882 - Facture sommaire</li></ul>